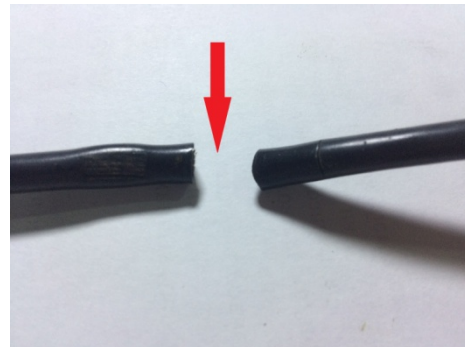
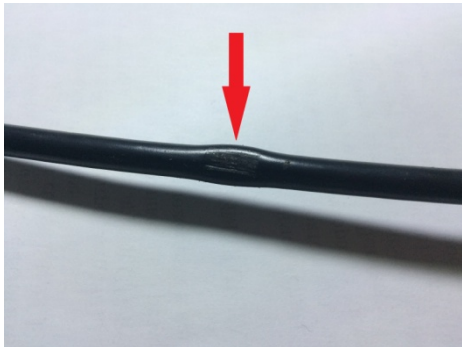


Как починить обрыв провода

При эксплуатации напольных весов случается обрыв или сдавливание провода, идущего от терминала весов к весовой платформе.

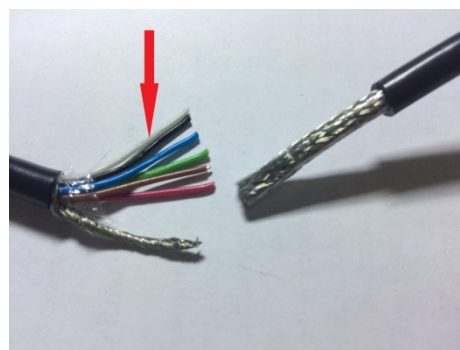
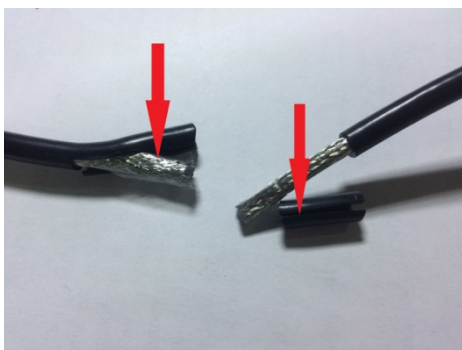


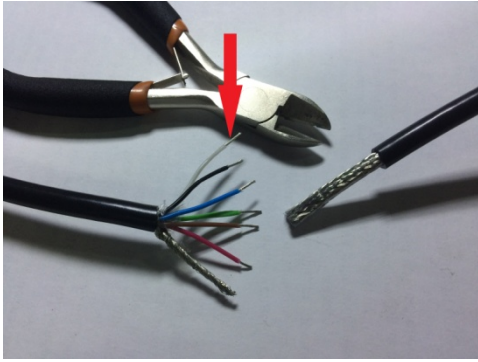
Для восстановления провода нам понадобятся инструменты:

Нож, кусачки, паяльник, изоляционная лента, термоусадная трубка, олово, зажигалка

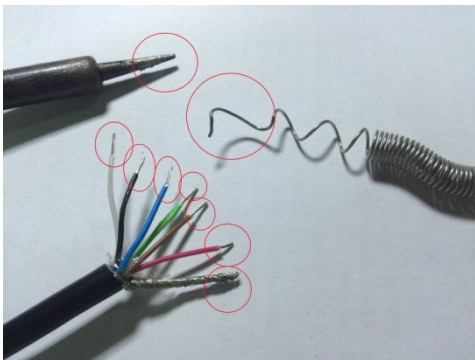


Зачищаем ножом и кусачками края провода от изолирующего слоя

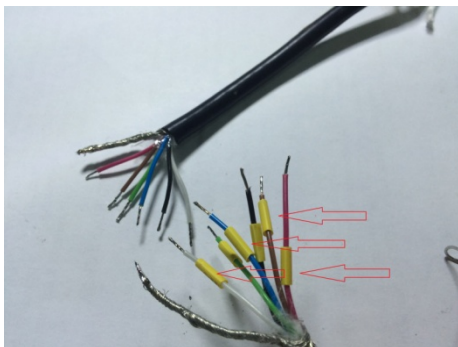
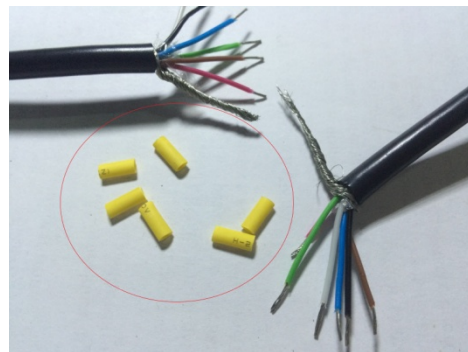
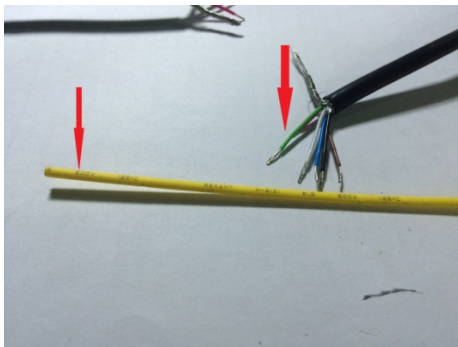




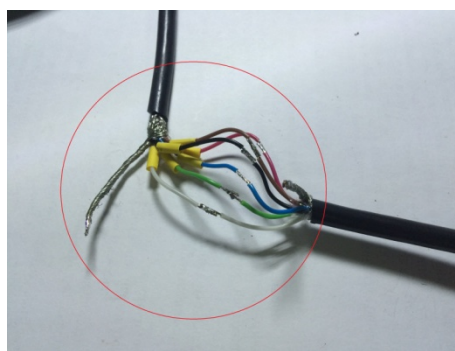
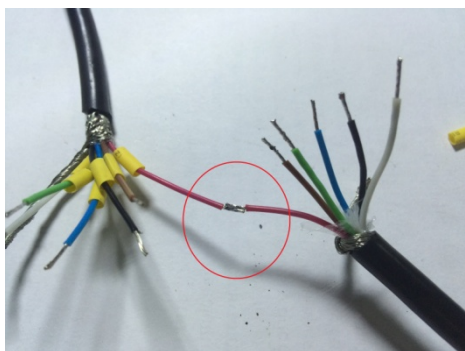
При помощи паяльника опаиваем зачищенные концы.



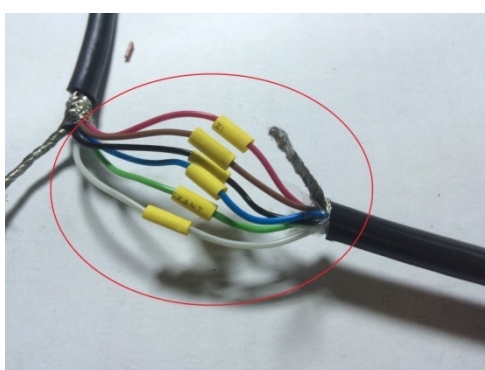
Подготавливаем термоусадочные трубочки и одеваем на один из концов провода



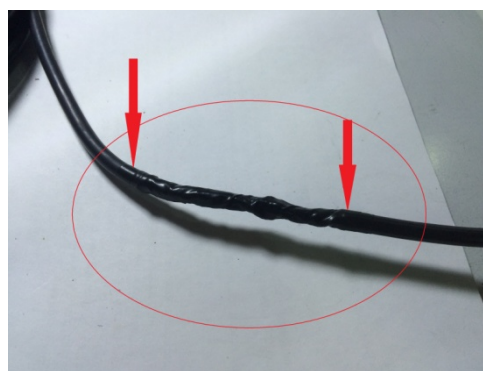
Поочередно спаиваем провода между собой, соблюдая порядок и цвет соединяемых проводов



Теперь можно передвинуть термоусадочные трубки на место соединения проводов. При помощи зажигалки нагреть трубки до уменьшения нужного размера



Нанести поверх открытого участка проводов 1-2 слоя изоляционной ленты. Важно, чтобы изоляция покрывала 2-3 сантиметра заводской изоляции.



Теперь весы можно включить и проверить рабочие параметры. При необходимости провести калибровку весов.